

STIJLVOL SPORTEN IN DE NIJE WESTERMAR





Voetbalvereniging FC Burgum, lokale sportverenigingen en onderwijsinstellingen zijn de gebruikers van de hypermoderne multifunctionele sportaccommodatie.



Zuidema
Metselwerken BV

- > metselwerk
- > lijmwerk
- > voegwerk
- > steigerwerk

Pier Zuidema Kûkhernewei 6 Tel: 06 - 15961991
9257RT Noardburgum

info@zuidemametselwerken.nl - www.zuidemametselwerken.nl

Het metselwerk in verschillende kleuren valt zeker op.

Metselwerk van de bovenste plank

Een mix van zwarte, witte en bruine gevelstenen siert een deel van de gevel van sportaccommodatie De Nije Westermar in Burgum. In totaal 56.000 stenen bracht Zuidema Metselwerken B.V. uit Noardburgum aan de buitenzijde van het gebouw aan, gemetseld in wildverband en achteraf nagevoegd. Daarnaast werden ook nog eens 96.000 betonstenen verwerkt aan de binnenzijde.

Zuidema Metselwerken B.V. is een allround metselbedrijf dat naast metselwerk ook voegen, lijmen, isolatie, renovatie en steigerwerk aanbiedt. Zij werken zowel aan kleine als grote projecten, “van tuinmuur tot honderden woningen”. Met 50 eigen metselaars heeft het bedrijf voldoende capaciteit om een werk snel uit te kunnen voeren. Ouderwets vakmanschap staat er hoog in het vaandel.

SPECIALISTISCH METSELWERK

“Boerenvlechten en hanekammen kun je gerust aan ons overlaten. Voor specialistisch metselwerk draaien wij onze hand niet om”, aldus directeur Pier Zuidema.



Met de oplevering van De Nije Westermar beschikt de Friese gemeente Tytsjerksteradiel over een hypermoderne multifunctionele sportaccommodatie. Voetbalvereniging FC Burgum, lokale sportverenigingen en onderwijsinstellingen zijn de gebruikers. Het stijlvolle gebouw voldoet aan de NOC*NSF-richtlijnen voor overdekte multifunctionele sportaccommodaties en is met een GPR-score van 8,2 bovendien uiterst duurzaam. Aannemersbedrijf [W.J. Haafkes en Zonen B.V.](#) uit Goor realiseerde dit project.

Een brand verwoestte in 2017 de oude sporthal van Burgum, hoofdplaats van Tytsjerksteradiel. Een burgerinitiatief maakte het mogelijk om een geheel nieuw complex, veel uitgebreider dan de oude sporthal, te ontwikkelen. Er werd een wedstrijd uitgeschreven voor het ontwerp, die werd gewonnen door [Alynia Architecten](#) uit Harlingen. Belangrijke ontwerpeisen waren een open structuur, de aanwezigheid van een centrale ontmoetingsruimte en zoveel mogelijk hergebruik van materialen.

Specialisme

Aannemersbedrijf Haafkes verkreeg de opdracht om het project in bouwteamverband te realiseren. Sport en recreatie vormen een aparte tak binnen het Overijsselse familiebedrijf. "Bouwen conform de NOC*NSF-normen vereist specifieke kennis en expertise", vertelt projectleider Frank Nijhuis. "Denk bijvoorbeeld aan de hoge eisen qua sportvloeren en akoestiek. Doordat we inmiddels al veel sportaccommodaties hebben gebouwd door heel Nederland, hebben we een hoog kennisniveau opgebouwd.

Robuuste materialen

De Nije Westermar heeft een totaal bruto vloeroppervlak van 4.023 m² en beschikt naast een grote, in drie delen opdeelbare sporthal met uitschuifbare tribunes, over een sportkantine, een dans/vechtsportzaal en een fysiotherapiepraktijk. Op de begane grond bevinden zich zestien kleedruimtes en algemene ruimten. De kantine, gesitueerd op de verdieping, heeft aan de ene kant een glaswand met een fraai uitzicht op de sporthal. Aan de andere kant komt hij uit op een groot overdekt dakterras met uitzicht op de voetbalvelden. Door het gebruik van duurzame en robuuste materialen zoals hout en steen, gecombineerd met veel glas, heeft het gebouw een moderne en vriendelijke uitstraling.

Herbruikbaar

Eyeatcher is het metselwerk in

verschillende kleuren. "Er zijn meerdere sorteringen door elkaar gemixt, wat een mooi effect geeft. We hebben hiervoor restproducten van steenfabrikanten gebruikt. Ook zijn de vloeren, waaronder de sportvloer, recyclebaar en zijn staal- en houtconstructies zoveel

mogelijk demonteerbaar en dus herbruikbaar. Met 640 zonnepanelen op het dak en de toepassing van warmtepompen en warmtecollectoren is het (gasloze) pand bovendien zeer energiezuinig.

**'Eyecatcher is het metselwerk in
verschillende kleuren'**



Het publiek kan plaatsnemen op uitschuifbare tribunes.



De zaal beschikt tevens over een klimmuur.

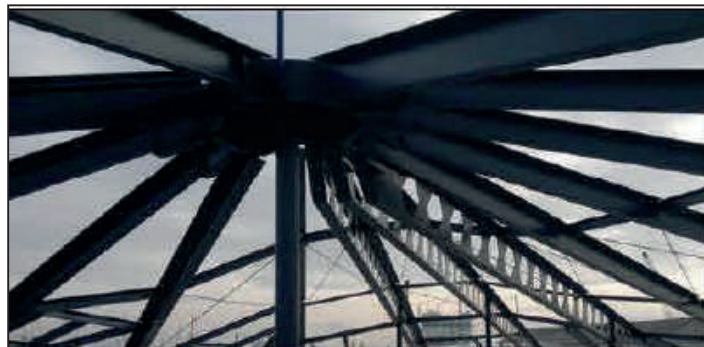




VGM Tribune maakt het mogelijk

In de loop van de jaren hebben wij een naam opgebouwd als de meest betrouwbare en beste tribuneleverancier in Nederland. VGM Tribunes staat voor haar klanten klaar.

Lansinkweg 8 | 7207 DG Zutphen
T: 0575 - 529777 | E: info@vgm-tribunes.nl



MUNESTRIJTE 14 / 9269 TW / FEANWÂLDEN
0511-460460 / INFO@STAALCONSTRUCTIE.NL

WWW.STAALCONSTRUCTIE.NL

Tribune op maat

Welke wensen een opdrachtgever ook heeft wat betreft een tribune, [VGM Tribunes](#) uit Zutphen gaat er mee aan de slag. Van ontwerp, levering en plaatsing tot en met service en onderhoud voeren zij in eigen beheer uit. Voor de grote sporthal van De Nije Westermar in Burgum leverde VGM Tribunes een telescopische tribune met sportbanken. 324 toeschouwers kunnen hierop plaatsnemen.

De locatie in een nis vereiste een hoge mate van maatwerk. "Achter de nis staat een paal", vertelt directeur Pieter Scheenstra. "We moesten ruimte creëren in het ontwerp om deze te verwerken. Ook zijn we op zoek gegaan naar precies de juiste kleur eiken voor de zitbanken, passend bij de wandbekleding, en een matchende staalkleur."

NIET GEBONDEN AAN ÉÉN MERK

VGM Tribunes levert vaste, mobiele en telescopische tribunes in verschillende maten voor onder meer sporthallen, theaters, kerken, universiteiten en bibliotheken. Ook kunnen zij elke tribune onderhouden, ongeacht welk merk of type. "Doordat we niet aan één merk zijn gebonden, kunnen we aan vrijwel elke vraag voldoen. Ook in De Nije Westermar hebben we dat weer waar kunnen maken."



Specialist in:

- Systeemplafonds
- Scheidingswanden
- Volgaswanden
- Spanplafonds
- Wandkasten op maat
- Ledverlichting



De Boeg 9 | 9206 BB Drachten
www.bosmaplafonds.nl | info@bosmaplafonds.nl

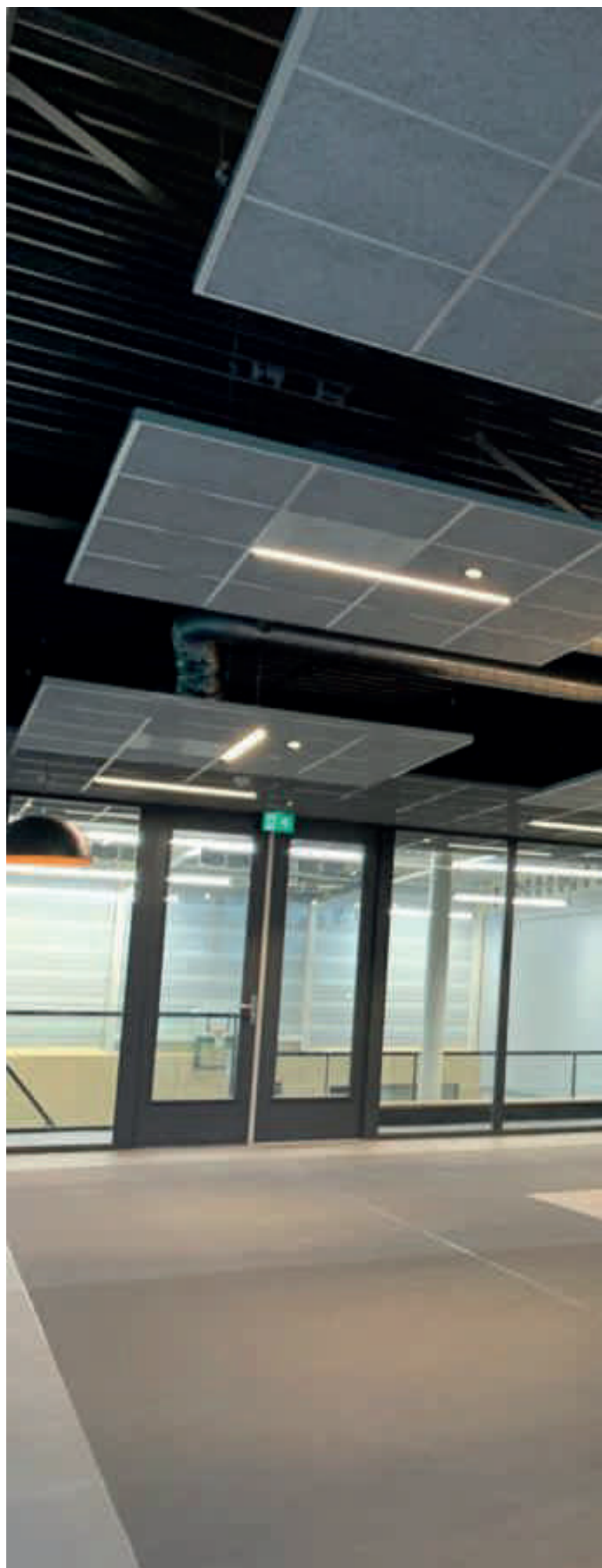
Veelzijdig in afbouwwerk

Voor de afbouw van sportaccommodatie De Nije Westermar is een op maat gemaakt pakket geleverd en gemonteerd door afbouwbedrijf [Bosma Plafonds en Wanden B.V.](#) uit Drachten. Voor de kleedkamers, gangen en algemene ruimten leverden ze de metalstudwanden en systeemplafonds in verschillende kleuren.

“Het vereist meer voorbereiding om de drie kleuren plafonds netjes op elkaar te laten aansluiten”, vertelt werkvoorbereider Jacco Eldering. “Zo’n type project past echter juist goed bij ons, wij maken graag unieke dingen en zien overal een uitdaging in.”

TOTAALAFBOUWBEDRIJF

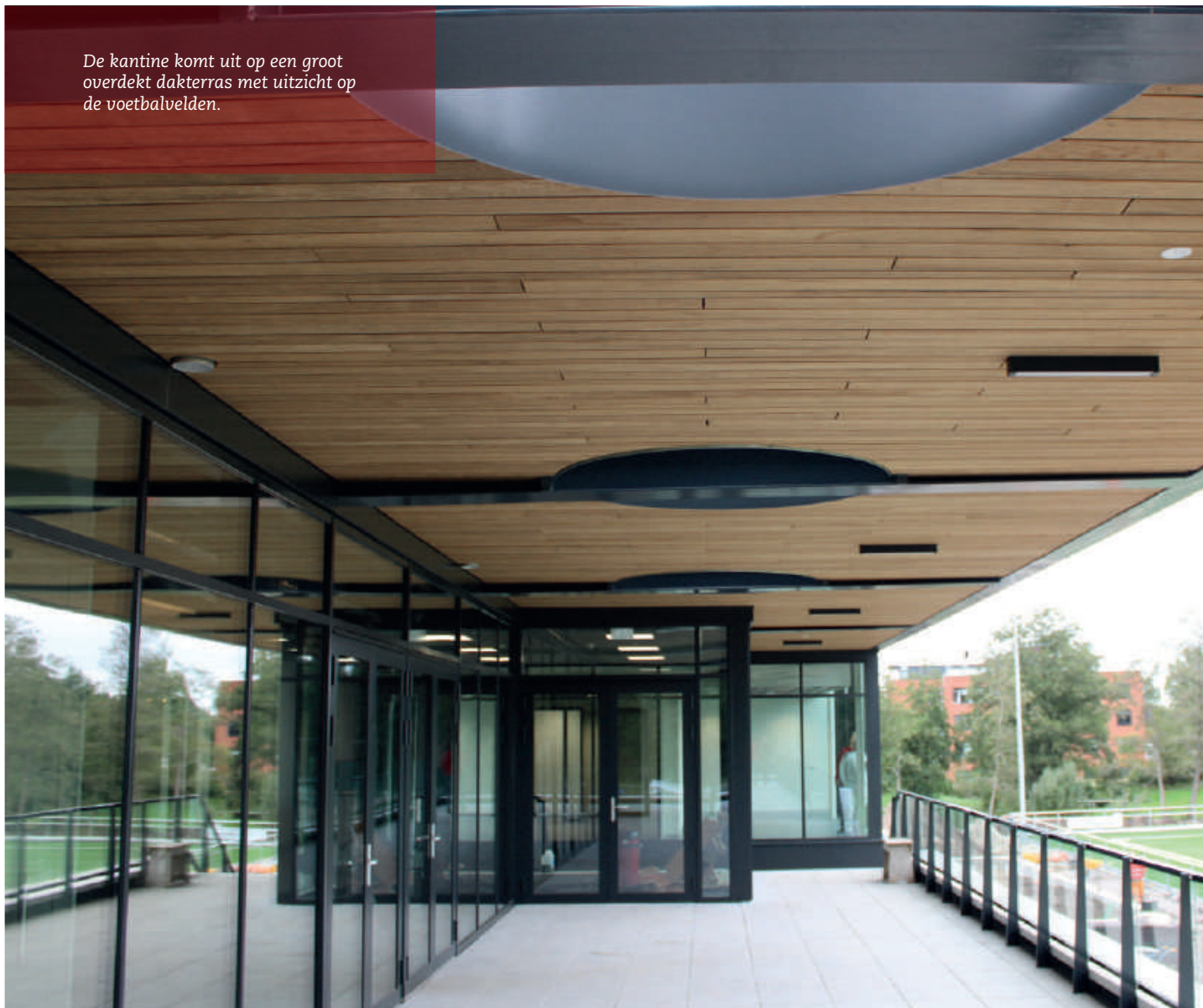
Bosma kreeg een aanvullende opdracht om plafondeilanden in verschillende kleuren en hoogtes te leveren én om een ophangconstructie te maken voor het uit hardhouten latten bestaande buitenplafond. “Het is een mooi project dat gaandeweg steeds wat groter werd voor ons. Als totaalafbouwbedrijf hebben we ons hierin goed kunnen laten zien.”



Bosma kreeg een aanvullende opdracht om o.a. plafondeilanden in verschillende kleuren en hoogtes te leveren.



De kantine komt uit op een groot overdekt dakterras met uitzicht op de voetbalvelden.



Cladiwall

Voor de constructie van de gevel is door Haafkes een innovatie van leverancier Saint Gobain Solutions toegepast, Cladiwall genaamd. Dit is een prefab gevelsysteem met uitstekende thermische en akoestische eigenschappen en bovendien volledig circulair. "Dit wandconstructiesysteem wordt als prefab elementen aangevoerd op de bouw. Het bestaat uit een binnendoos voorzien van een

dampdichte laag en isolatie. Doordat het een kant-en-klaar pakket is wordt de kans op luchtlekken verkleind en de bouwtijd korter." Aan de binnenzijde van de sporthal zijn voorzetwanden van Basiswall aangebracht. "Een wandafwerking die fraai oogt en bijdraagt aan het halen van de akoestiekeisen."

Volgens planning

Nijhuis kijkt terug op een prettig verlopen traject. "Ondanks de

coronaperikelen hebben we volgens planning kunnen opleveren. Alleen de levering van de tribune, die uit Engeland moest komen, liep vertraging op omdat dat land een aantal weken op slot ging. Die konden we pas in oktober monteren. Dat doet echter niets af aan het eindresultaat, waar we erg trots op zijn."

'Bouwen conform de NOC*NSF-normen vereist specifieke kennis en expertise'

Geen hinderlijke nagalm dankzij akoestische voorzetwanden

Met de akoestiek zit het wel goed in De Nije Westermar. De grote sporthal is voorzien van de akoestische voorzetwanden van [BASISwall ASA](#). Dit TNO geteste wandstelsel voor overdekte sportaccommodaties reduceert nagalm tot verantwoorde waarden en is schokdempend. De variant die in Burgum is toegepast is bovendien contactgeluidonderbrekend.

Het wandstelsel wordt op het werk aangebracht door ervaren monteurs. "Er zit veel tolerantie in een sporthal en er is sprake van een groot aantal details", aldus de heer Verbeek. "Dat vereist veel maatwerk. Onze kracht is onze totaalaanpak; we adviseren en begeleiden bij de ontwikkeling, stellen het optimale pakket samen en monteren het."

BASISFLOOR

Naast akoestische voorzetwanden levert en monteert het in Eerbeek gevestigde bedrijf vlakverende houten sportvloeren, epoxy en polyurethaan gietvloeren en rolcoatings onder de merknaam BASISfloor.

Basiswall | ASA®
Acoustic Shock
Absorbic system

BASISWALL.NL
AKOESTISCHE VOORZETWANDEN

Wolverlei 1, 6961 PP Eerbeek T 06 15914875 info@basiswall.nl



■ schilderwerk ■ behangwerk

■ houtrot reparatie ■ glasservice

Bootsma
schilders bv

Ook aan uw project geven wij kleur!

Jeltawei 114 8622 XV Hommerts E info@bootsma-schilders.nl
T 0515 569 222 www.bootsma-schilders.nl

‘Dit is voor ons gesneden koek’

De esthetische afwerking van sportaccommodatie De Nije Westermar in Burgum is in handen van [Bootsma Schilders](#) uit Hommerts. “Wij zorgen dat het pand er strak en netjes uitziet”, vertelt calculator en werkvoorbereider Hans van der Wolf.

“We brengen wandbekleding aan, leveren de binnenbeglazing en nemen het schilderwerk voor onze rekening. De drie meest voorkomende disciplines in de bouw. We leveren altijd wat de klant vraagt. Maar dit is wel echt gesneden koek voor ons, onze corebusiness.”

LAAGDREMPELIG

Bootsma Schilders is niet alleen actief in nieuwbouw, maar ook in onderhoud en renovatie. Houtrotherstel en klein bouwkundig werk horen daar ook bij. “We bedienen alle markten en zijn niet alleen interessant voor grote projecten maar ook voor de kleine opdrachtgever. Je krijgt altijd maatwerk en advies over specifieke oplossingen. Mensen willen daarbij het liefst één aanspreekpunt hebben, daar denken we dus graag in mee. Laagdrempeligheid is daarbij ons sleutelwoord.”



‘Belangrijke ontwerpeisen waren een open structuur, de aanwezigheid van een centrale ontmoetingsruimte en zoveel mogelijk hergebruik van materialen’



*De sportaccommodatie is gebouwd conform de NOC*NSF-normen, met hoge eisen qua sportvloeren en akoestiek.*

OPDRACHTGEVER

[Gemeente Tytserksteradiel](#)

ARCHITECT

[Alynia Architecten Harlingen BV](#),
Harlingen

CONSTRUCTEUR

[Projectengineering Castelein](#), Burgum

HOOFDAANNEMER

[Aannemersbedrijf W.J. Haafkes en Zonen BV](#), Goor

INSTALLATEUR

[Pranger-Rosier Installaties BV](#), Dokkum

AKOESTISCHE VOORZETWANDEN

[BASISwall ASA](#), Eerbeek

STAALCONSTRUCTIE

[Visser Konstruktie Veenwouden BV](#),
Feânwalden

SCHILDERWERK

[Bootsma Schilders](#), Hommerts

METSELWERKEN

[Zuidema Metselwerken BV](#),
Noardburgum

TRIBUNEBOUW

[VGM Tribunes](#), Zutphen

AFBOUW

[Bosma Plafonds en Wanden BV](#),
Drachten

BOUWPROGRAMMA

Multifunctioneel gebouw met
sporthal, kantoren, kleedruimtes,
kantine en bergingen

BOUWPERIODE

September 2019 - oktober 2020

BRUTO VLOEROPPERSVLAKTE

Circa 3.000 m²